

Atividade 2

Desde o Império, o café brasileiro foi de grande importância para a produção nacional, pois propiciava ao país visibilidade no mercado internacional e trazia grande fluxo de capital, desenvolvendo uma elite cafeeira com alto poder político e econômico. A Avenida Paulista que conhecemos hoje era o cartão postal e o endereço dessa elite ligada à produção do café.

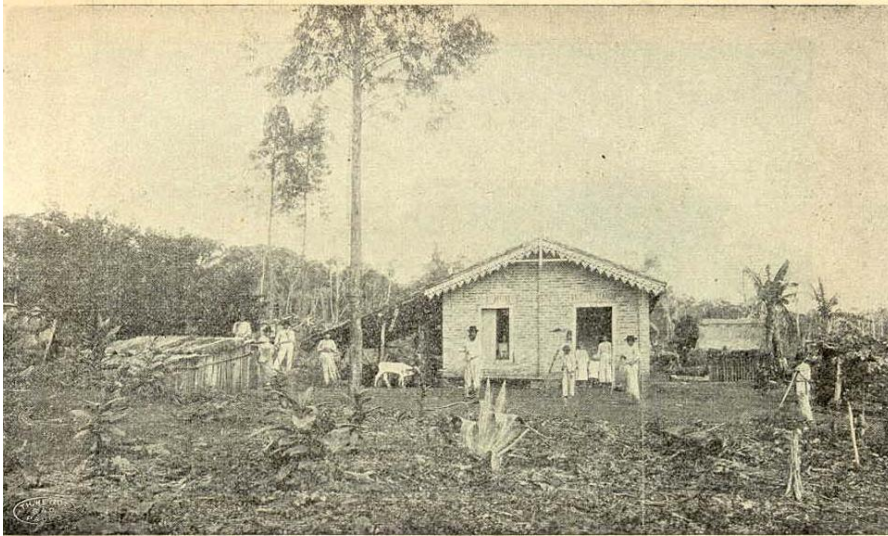
Fonte 1



Avenida Paulista. Coleção Guilherme Gaensly. Apesp.

Os imigrantes que aqui chegaram entre o final do século XIX e início do século XX forneceram a força de trabalho necessária para a produção da lavoura cafeeira. Os grandes comerciantes e fazendeiros dependiam dessa atividade agrícola, mas a riqueza obtida por ela não era igualmente dividida.

Fonte 2



Casa de um colono em Campos Salles.

O IMIGRANTE, São Paulo, n. 1, ano 1, jan. 1908, p. 11. Apesp

- 1) Analise e descreva as casas presentes na Fonte 1 e na Fonte 2:
 - a) Compare as moradias da Fonte 1 com a da Fonte 2. Leve em consideração alguns critérios como localização, tipo, entorno (paisagem, criações, vegetação etc.) das construções.
 - b) Aponte alguns adjetivos para cada imagem (mínimo 5).
 - c) Quem eram os moradores dessas casas?

- 2) A partir da análise das imagens faça uma reflexão sobre a relevância da atividade cafeeira para o Brasil, levando em consideração os sujeitos que participaram deste processo. Elabore um texto com essas informações.