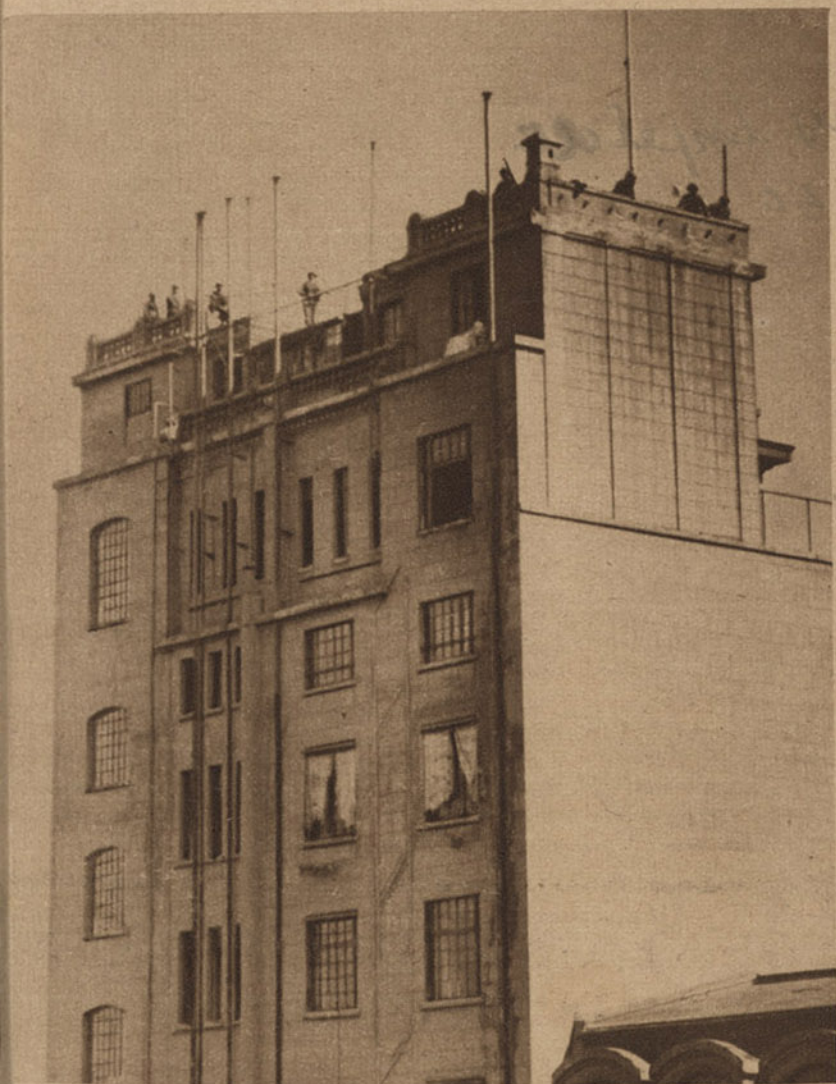


A SUBLEVAÇÃO DE

SÃO PAULO

A Defesa Aerea da Capital



VARIOS INSTANTANEOS QUE FOCALISAM OS DIVERSOS POSTOS DE DEFESA AEREA DA CAPITAL PAULISTA. A' ESQUEADA, EM CIMA — VISTA DOS ALTOS DO PREDIO DA COMPANHIA MECANICA E IMPORTADORA DE SÃO PAULO, ONDE ESTIVERAM COLLOCADOS VARIOS CANHÕES ANTI-AEREOS. A' DIREITA — METRALHADORA ANTI-AEREA, COLLOCADA NA TORRE DA COMPANHIA ANTARTICA PAULISTA NA MOOCA. EM BAIXO, Á ESQUERDA — OUTRA PHOTOGRAPHIA TOMADA NOS ALTOS DO EDIFICIO DA COMPANHIA MECANICA IMPORTADORA DE SÃO PAULO. SOLDADOS QUE GUARNECEM UMA MATRALHADORA.

Photos da Succursal de O CRUZEIRO

Documentos Photographicos



Bela Rodoffina Tony Schepeloff
 Ana Maria 30

C
R
U
Z
V
R
E
M
E
L
H
A

Sua Parada
 Brasil



ASPECTOS DOS SERVIÇOS DE CRUZ VERMELHA, NAS DIVERSAS FRENTES PAULISTAS. 1—CHEFIA DA CRUZ VERMELHA DE GUARATINGUETÁ, UM DOS POSTOS MAIORES E MAIS BEM MONTADOS DO ESTADO. 2—SERVIÇO DE SAUDE DA MILICIA CIVIL (FACULDADE DE DIREITO). AO CENTRO, OS SEUS CHEFES, DRS. AYRES NETTO E



MOURA AZEVEDO. 3—ENFERMEIRAS, MEDICOS, OFFICIAES E SOLDADOS DO BATALHÃO "BORBA GATTO" DE VOLUNTARIOS. 4—O SERVIÇO DE SAUDE DO Q. G. DE MOTORISTAS, EM 29 DE SETEMBRO.
 (PHOTOS DA SUCCURSAL DE O CRUZEIRO)

Distração para soldados

GRUPO DE MOÇAS DA SOCIEDADE PAULISTA QUE PROMOVEU UM ESPECTACULO EM BENEFICIO DO RANCHO DO SOLDADO. PRAÇA DA SÉ.

(Photo da Succursal de O CRUZEIRO em São Paulo)



Cruz Vermelha em S. Paulo

AO CENTRO, À ESQUERDA, UM GRUPO FEITO NA STA. CASA DA CAPITAL PAULISTA, TRANSFORMADA DURANTE O MOVIMENTO REVOLUCIONARIO, EM HOSPITAL DA CRUZ VERMELHA. EM BAIXO, AINDA NA SANTA CASA DA CAPITAL PAULISTA, EM SUA SECÇÃO DE CAMPANHA. UM SOLDADO RECEBENDO OS PRIMEIROS CURATIVOS DE URGENCIA.

(Photo da Succursal de O CRUZEIRO em São Paulo)





O correio de campanha

O CORREIO MILITAR, ORGANIZAÇÃO DE GRANDE EFFICIENCIA EM TODAS AS CAMPANHAS MILITARES, FOI ORGANISADO PARA AS TROPAS PAULISTAS DE TODAS AS FRENTE, COM VOLUNTARIOS TIRADOS DAS ALTAS ESFERAS INTELLECTUAES DA CAPITAL PAULISTA E FEITO EXCLUSIVAMENTE COM VOLUNTARIOS. NA PHOTOGRAPHIA VEMOS UM GRUPO FEITO NO CLUB COMMERCIAL, QUANDO SE INSTALLOU O SERVIÇO DO CORREIO MILITAR.

(PHOTO SUCCURSAL DE O CRUZEIRO)

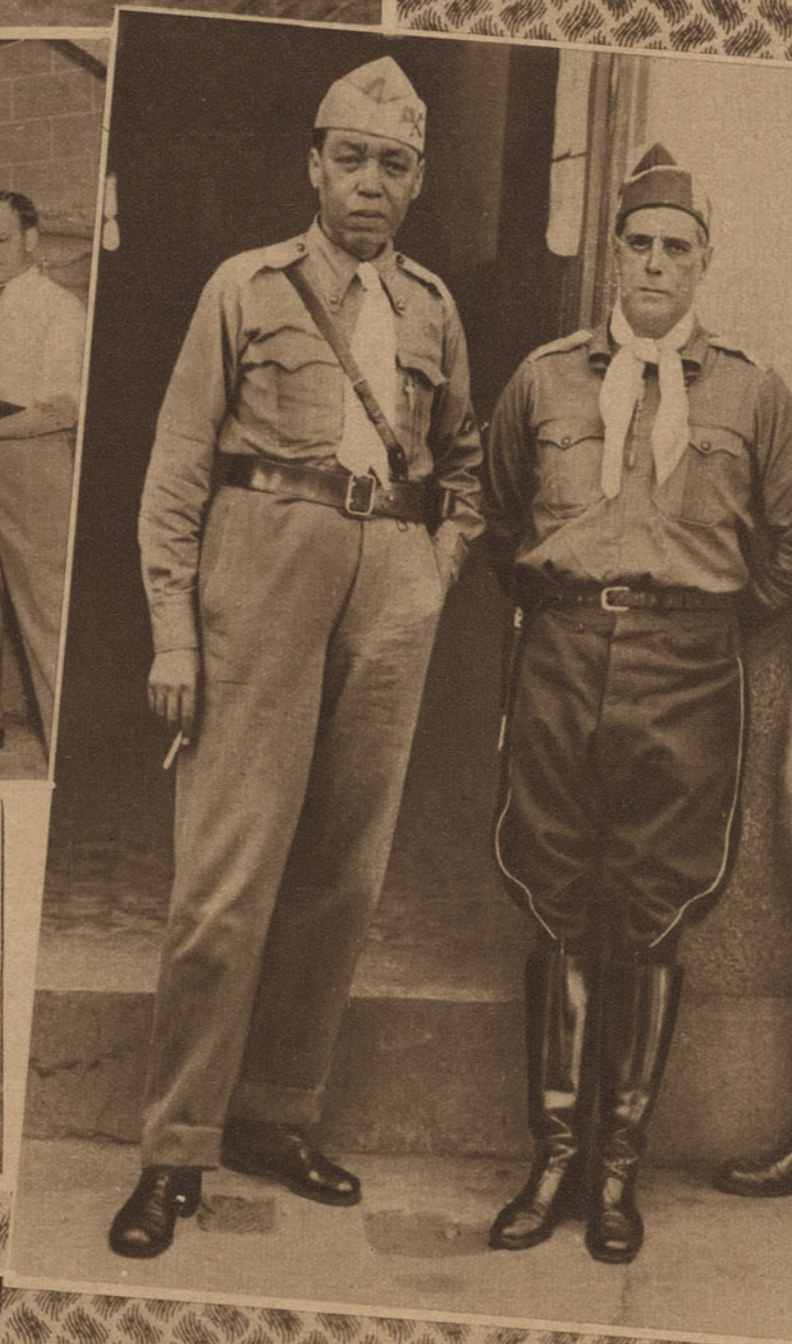


Serviços auxiliares de campanha

INSTANTANEO TOMADO NO DEPOSITO DE GENEROS DA MILICIA CIVICA M. M. D. C. QUE SE ENCARREGOU DE DIVERSOS SERVIÇOS AUXILIARES COMO O DE FORNECIMENTO DE GENEROS ÀS POPULAÇÕES CIVIS. RAPAZES DESSA ORGANISAÇÃO, TRATAM DO DESEMBARQUE DE SACCOS DE VIVERES. 1.200 SACCOS DE ASSUCAR FORAM TRANSPORTADAS PARA OS ARMAZENS, NA OCCASIÃO EM QUE FIZEMOS A PRESENTE PHOTOGRAPHIA.

O commandante da 2.ª região militar

PHOTOGRAPHIA TOMADA DURANTE A CAMPANHA REVOLUCIONARIA. A' ESQUERDA O CORONEL EUCLYDES FIGUEIREDO DE MEDEIROS, NOMEADO PELO GOVERNO REVOLUCIONARIO DE S. PAULO, CHEFE DA 2.ª REGIÃO MILITAR, LOGO DEPOIS DE DEFLAGRADO O MOVIMENTO MILITAR. A' ESQUERDA, O CORONEL PALIMERCIO DE REZENDE, COMMANDANTE DA BRIGADA DO SUL.



PARTIDA DE VOLUNTARIOS

FLAGRANTES DA PARTIDA DOS PRIMEIROS VOLUNTARIOS QUE, DEPOIS DE PREVIO TREINAMENTO NOS CAMPOS DE INSTRUÇÃO, SEGUIRAM PARA AS DIVERSAS FRENTE DE COMBATE. EM CIMA, O ACADEMICO GUILHERME DE ALMEIDA, ANTES DE EMBARCAR, DESPEDE-SE DE SEUS AMIGOS USANDO DO MICROPHONE DA RADIO RECORD — BENÇAM DO BATALHÃO 9 DE JULHO, ASSISTIDA PELO GOVERNADOR PEDRO DE TOLEDO.



3 — NA ESTACÃO DO NORTE, NA CAPITAL PAULISTA, GRUPOS DE VOLUNTARIOS EMBARCANDO PARA A FRENTE DE CRUZEIRO. 4 — BATALHÃO DE CAÇADORES ACANTONADO PROXIMO A ESTACÃO DA LUZ A ESPERA DE CONDUÇÃO PARA PARTIR, EM 30 DE JULHO DE 1932.

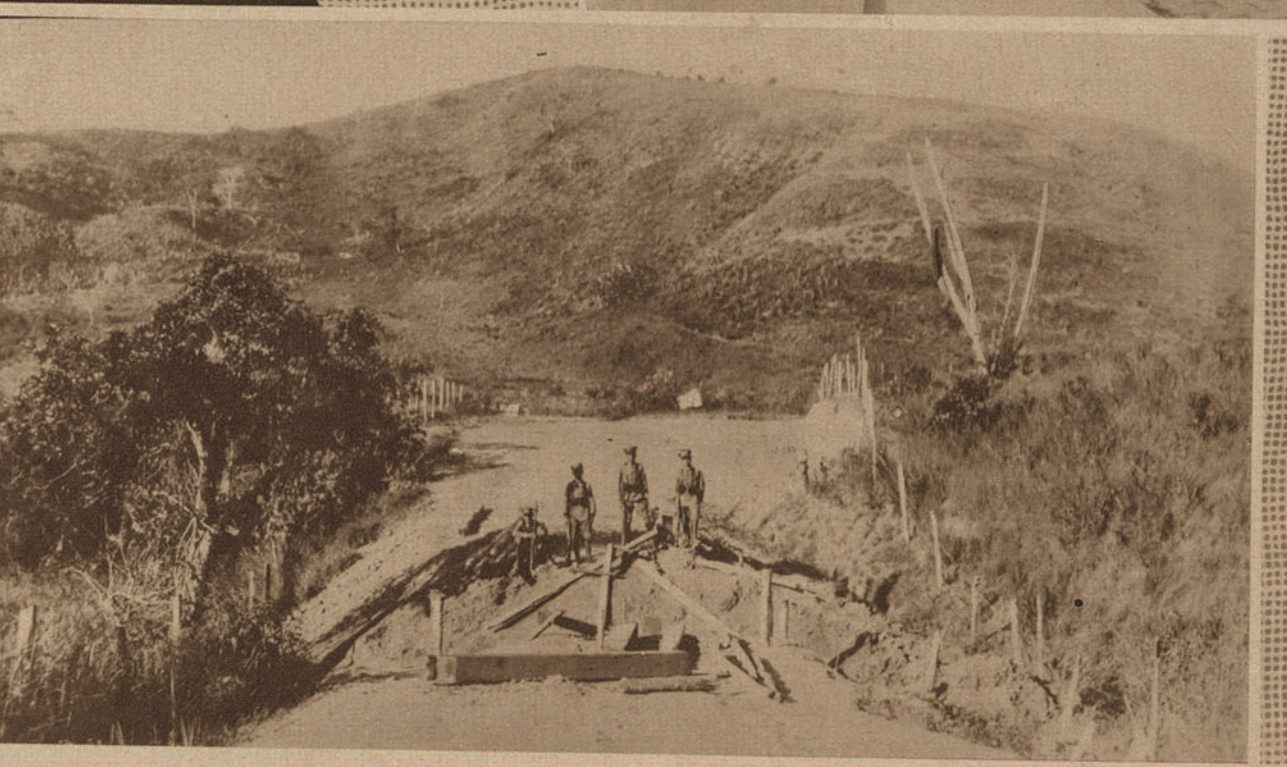
(PHOTOS SUCCURSAL DE O CRUZEIRO)





PARTIDA DE TROPAS
 PARTIDA DO 5.º BATALHÃO DA FORÇA PÚBLICA DE SÃO PAULO, PARA CRUZEIRO, EM 12 DE JULHO — OFFICIALIDADE NA ESTACÃO DO NORTE.
 Photo da Succursal de O CRUZEIRO

O Batalhão de Belemzinho
 EM TODAS AS CIDADES DE SÃO PAULO ORGANIZARAM-SE BATALHÕES DE VOLUNTÁRIOS QUE DEPOIS DE CONVENIENTES INSTRUMENTOS PARA OS DESEMPANHOS, PARTIRAM PARA AS LINHAS DE FRENTE. AO LADO DIREITO, O BATALHÃO DE BELEMZINHO DESFILANDO PELA RUA DE PASSOS.
 Photo da Succursal de O CRUZEIRO



Efeitos da Artilharia
 UMA PONTE DE ESTRADA DE ROLAGEM, ENTRE QUELUZ E AREAS, DESTRUIDA INTERRAMENTE POR UM GRANADA DE AVIÃO FEDERAL, QUE BOMBARDEAVA AS TROPAS PAULISTAS.
 Photo da Succursal de O CRUZEIRO



Artilharia de Campanha



1—UMA PEÇA DE ARTILHARIA DA FORÇA PÚBLICA, AO SER EMBARCADA PARA O "FRONT" DE ENGENHEIRO NEIVA.
 2—PEÇAS DE ARTILHARIA, ABRIGADAS ENTRE RAMOS DE ARVORES, NA FRENTE DE SÃO JOSÉ DO RARREIRO. 3—NA ESTACÃO DO NORTE, DA CAPITAL PAULISTA. EM NOS PRIMEIROS MOMENTOS DA REVOLUÇÃO, LOGO DEPOIS DA OCCUPAÇÃO DA ESTRADA DE FERRO CENTRAL DO BRASIL ATÉ QUELUZ.
 4—PARTIDA DO PRIMEIRO TREM DE COZINHA, ARTILHARIA PESADA E SAPADORES PARA CRUZEIRO, EM 10 DE JULHO DE 1932.
 Photos da Succursal de O CRUZEIRO em São Paulo



Aviação das Tropas Paulistas

A AVIAÇÃO DAS TROPAS PAULISTAS, EM PRINCÍPIO REDUZIDAS AOS POUCOS APPARELHOS DA FORÇA PÚBLICA, E ALGUNS DO EXERCÍTO QUE ADHERIRAM AO MOVIMENTO REVOLUCIONÁRIO, CONTAVA NO FIM DA CAMPANHA COM ALGUNS ELEMENTOS DE VALOR, COMO SEJAM VÁRIOS AVIÕES ADQUIRIDOS NO ESTRANGEIRO E QUE CHEGARAM AO CAMPO DE MARTE POR VIA AEREA.

Photos da Succursal de O CRUZEIRO em São Paulo



1 - Um avião antigo da Força Pública, inutilizado devido a uma aterrissagem infeliz, num prado em Campinas. 2 - O avião "Negrinho", equipado com uma metralhadora e que foi adquirido no Chile, pousado no Campo de Marte logo depois de sua chegada a São Paulo. 3 - Um aspecto dos aviões Paulistas em formatura no Campo de Marte, com suas guarnições.

3 - Os aviadores Mario Bittencourt e José Gomes, ao lado de um dos aparelhos da Força Pública de que se serviram no ataque efectuado contra a Esquadra e durante o qual foram abatidos pelas metralhadoras da Bahia.

4 - Outro aspecto do avião "Negrinho", muito popular por suas acrobacias. 5 - Dois pilotos Paulistas em pose para os photographos que constantemente os visitavam no Campo de Marte.

Photos da succursal de O CRUZEIRO.



Flagrantes de Campanha



EM CIMA, UMA METRALHADORA ANTI-AEREA EM FUNÇÃO, NA FRENTE SUL. DO LADO DIREITO, DOIS CAMINHÕES REQUISITADOS PELO GOVERNO DE SÃO PAULO, EMPREGADOS NA DISTRIBUIÇÃO DE VIVERES NAS LINHAS AVANÇADAS. SECTOR DE CASA BRANCA.
 Photos da Succursal de O CRUZEIRO



O GRANDE JOGADOR DE FOOTBALL, FRIENDE-REICH, QUE FOI DADO COMO MORTO, PHOTOGRAPHADO EM CAMPANHA.



NA FRENTE DE BANANAL. TRANSPORTE DE TROPAS E MUNIÇÕES ATRAVEZ DA ESTRADA DE RODAGEM RIO SÃO PAULO, EM CAMINHÕES REQUISITADOS PELO GOVERNO REVOLUCIONARIO DE SÃO PAULO. NA PHOTOGRAPHIA VE-SE A PASSAGEM DO COMBOIO DO 1.º G. I. A. P.
 Photo da Succursal de O CRUZEIRO



EM CIMA, UM GRUPO DE SOLDADOS PAULISTAS, ABRIGADOS DENTRO DE UMA EXCAVAÇÃO DE OBUS, GUARNECENDO UM LANÇA GRANADAS. FOI UM APARELHO SEMELHANTE A ESTE QUE EXPLODINDO



DURANTE AS EXPERIENCIAS LEVADAS A EFFETUO NO CAMPO DE MARTE, CAUSOU A MORTE AO CORONEL SALGADO, COMMANDANTE DA FORÇA PUBLICA. 2—UMA PATRULHA PAULISTA EM LIXIANA PROCURA ALVEJAR UM AVIÃO FEDERAL, COM TIROS DE FURIEL. 3—A CAVALLARIA DO RIO PARDO NA FEFESA DA CIDADE DE FAXINA. NO PRIMEIRO PLANO UMA METRALHADORA PESADA. 4—EXCAVAÇÃO FEITA PELA DEFLAGAÇÃO DE UMA GRANADA DE AVIÃO NO CAMPO DE MARTE.

Photos da succursal de O CRUZEIRO em S. Paulo



ASPECTOS INTERESSANTES DE CAMPANHA 1 - TROPAS PAULISTAS ATRAVESAM, NUMA BALSA, O RIO PARANAPANEMA, MUNDOS DE FUZIS E METRALHADORAS LEVES.

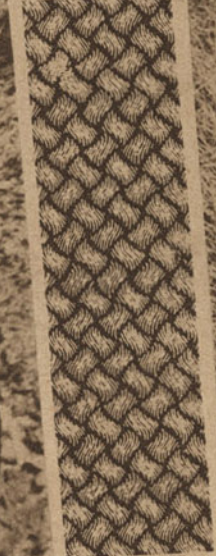


1 - EM PLENA NOITE, NAS LINHAS AVANÇADAS, UM CAMINHÃO DISTRIBUE CAFÉ ÀS SENTINELLAS. FRENTE DE QUELUZ. 3 - SAPADORES ABRINDO TRINCHEIRAS NA FRENTE DO SUL, SECTOR DE BURY. 4 - TROPAS PAULISTAS NO SECTOR DE BURY, À HORA DO "MASTIGO".

Photo da Succursal de O CRUZEIRO em São Paulo



1 - COM-MEMORANDO A DATA DE 14 DE JULHO NUMA TRINCHEIRA DA ZONA DO PARANÁ.
Photo da Succursal de O CRUZEIRO



2 - FLAGRANTE DE ATIRADORES PAULISTAS, NUMA TRINCHEIRA IMPROVISADA NA ZONA DE OPERAÇÕES EM CRUZEIRO. 3 - TENENTE TEIXEIRA, ANTIGO INSTRUCTOR DA FORÇA PUBLICA, DEIXA-SE PHOTOGRAPHAR Á PORTA DE UM ABRIGO FEITO DE TABOAS E COBERTO DE CAPIM. 4 - UMA PATRULHA AVANÇADA VIGIA A ESTRADA RIO SÃO PAULO, NO TRECHO ENTRE QUELUZ E AREIAS.

Photo da Succursal de O CRUZEIRO

SERRA DA MANTIQUEIRA
 UMA METRALHADORA PESADA DAS FORÇAS PAULISTAS, NA SERRA DA MANTIQUEIRA, ONDE DEFENDIA A POSIÇÃO DO TUNNEL



ASPECTOS INTERESANTES DA CAMPANHA REVOLUCIONARIA TOMADOS PELA OBJECTIVA DE O CRUZEIRO, NAS LINHAS DE FRENTE, SECTORES PAULISTAS. EM CIMA, UM VENDEDOR AMBULANTE DE LARANJAS, AFRONTA OS PERIGOS DOS COMBATES, PARA COLLOCAR A SUA MERCADORIA ENTRE OS SOLDADOS DAS LINHAS DE FRENTE. SÃO JOSÉ DO BARREIRO. AO CENTRO, O "HOTEL DE PALHA", ABRIGO IMPROVISADO EM HOTEL, NA SEGUNDA LINHA, EM LIGIANA. EM BAIXO, NO SECTOR DE ENTRE RIOS. O TRANSPORTE DA "BOIA" PARA AS TRINCHEIRAS DE PRIMEIRA LINHA. AS MARMITAS SÃO CONDUZIDAS À MÃO.

SECTOR DE ELEUTERIO
 UMA METRALHADORA PESADA NO SECTOR DE ELEUTERIO. EM BAIXO, UM ALEGRE BANHO DE RIO, NO SECTOR DE CACHOEIRA, NUMA TREGUA DE COMBATE. DIZ A LEGENDA QUE RECEBEMOS ACOMPANHANDO ESTA PHOTOGRAPHIA, QUE O "BANHO FOI INTERROMPIDO COM UMA DESCARGA DE METRALHADORA, DEVENDO OS DESPREOCCUPADOS NADADORES, ALCANÇAR A MARGEM, COM ALGUMA PRECIPITAÇÃO..."



NO CAMPO DE MARTE
 OFFICIAES PAULISTAS EXAMINAM OS ESTRAGOS PRODUZIDOS Á PORTA DE UM HANGAR, PELA EXPLOÇÃO DE UMA GRANADA ATIRADA POR UM DOS AVIÕES FEDERAES QUE CONTINUAMENTE VOAVAM SOBRE SÃO PAULO.

Photos Succursat de O CRUZEIRO



AO ALTO, GRUPO DE OFFICIAES DE BATALHÕES PAULISTAS, B. C. P. E 3.^a E 4.^a COMPANHIAS DE METRALHADORAS PESADAS DE JUNDIAHY. AO CENTRO, GRUPO TOMADO NO DIA DA VISITA DO PREFEITO H. VOTORANTIM, ÀS AUTORIDADES DE SOROCABA, VENDO-SE TAMBEM VARIOS FERIDOS JÁ EM CONVALESCENÇA. EM BAIXO, VARIOS OFFICIAES DA AVIAÇÃO DAS FORÇAS PAULISTANAS MOMENTOS ANTES DA SUBIDA DE UM DOS APPARELHOS DE BOMBARDEIO.



SOLDADOS PAULISTAS DO 6.^o R. I. NA ZONA DE MANTIQUEIRA, A 2.400 METROS ACIMA DO NIVEL DO MAR, VIGIANDO A ESTRADA DE PIQUETE.

Photos da Succursal de O CRUZEIRO

