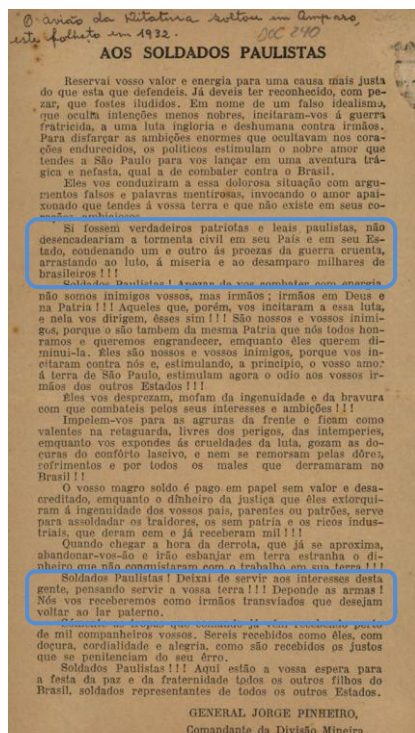


Documento 1



GENERAL Jorge Pinheiro. Comandante da Divisão Mineira.
Folheto aos soldados paulistas. Amparo, SP, 1932. Acervo APESP. Coleção Áureo de Almeida Camargo. Pasta 62-2.

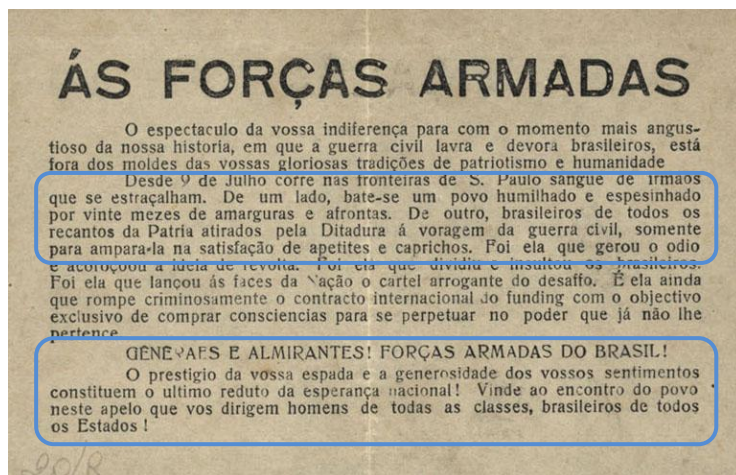
Disponível em:

http://www.arquivoestado.sp.gov.br/exposicao_1932/pdf/BR APESP AAC 62-2_041_001.pdf.

“Si fossem verdadeiros patriotas e leais, paulistas, não desencadeariam a tormenta civil em seu País e em seu Estado, condenando um e outro ás proezas da guerra cruenta, arrastando ao luto, á miséria e ao desamparo milhares de brasileiros!!! [...]

Soldados Paulistas! Deixai de servir aos interesses desta gente, pensando servir a vossa terra!!! Deponde as armas! Nós vos receberemos como irmãos transviados que desejam voltar ao lar paterno.” [Transcrito]

Documento 2



Às Forças Armadas. [s.l.], [1932]. Acervo APESP. Fundo Instituto Histórico e Geográfico de São Paulo. Pasta 001. Disponível em: http://www.arquivoestado.sp.gov.br/exposicao_1932/pdf/BR APESP IHGS P 001 110 001.pdf.

“Desde 9 de Julho corre nas fronteiras de São Paulo sangue de irmãos que se espraçalham. De um lado, bate-se um povo humilhado e espinhado por vinte mezes de amarguras e afrontas. De outro, brasileiros de todos os recantos da Patria atirados pela Ditadura á voragem da guerra civil, somente para ampara-la na satisfação de apetites e caprichos. [...] GENEVAES E ALMIRANTES! FORÇAS ARMADAS DO BRASIL!

O prestígio da vossa espada e a generosidade dos vossos sentimentos constituem o ultimo reduto de esperança nacional! Vinde ao encontro do povo neste apelo que vos dirigem homens de todas as classes, brasileiros de todos os Estados!” [Transcrito]

1. Observando os panfletos produzidos durante a Guerra Paulista de 1932 e analisando as respectivas transcrições, responda:

- A qual grupo do conflito o **Documento 1** busca atingir? O **Documento 2** visa comunicar-se com o mesmo grupo? Quais elementos dos panfletos ajudaram você a formular a resposta?
- Ainda com base no **item a**, de que lado da guerra estava(m) o(s) autor(es) do **Documento 1**? E do **Documento 2**?
- Podemos dizer que os dois panfletos tentam trazer adversários para seu lado? Se sim, quais argumentos um e outro usam para convencer o oponente?
- Com a ajuda do professor, pesquise jornais e revistas atuais que possuam opiniões contrárias sobre algum conflito armado recente (guerra entre países, guerra civil etc.) e discuta as divergências com seus colegas.

Outro grupo a ser citado é o dos negros, que participaram ativamente do conflito. A maioria se concentrou em batalhões específicos chamados de "Legião Negra". Era uma situação estranha em um conflito imerso nos ideais de uma elite que ainda colocava o negro numa condição de inferioridade.

Passavam por situações de discriminação, pois eram os primeiros a ser mandados para a batalha, sofriam com a qualidade da ração recebida e dificilmente eram incluídos nas linhas de comando – nos batalhões de soldados negros os comandantes eram quase todos brancos. Entretanto, eles participaram ativamente, e de forma organizada, de todo o movimento e em todas as áreas – dos campos de batalha às iniciativas médicas e assistenciais – nas quais muitas vezes criaram suas próprias associações.

(Extraído do texto da Sala 6 da Exposição virtual "1932: a Guerra Paulista")

Documento 3



"A LEGIÃO NEGRA TEM MAIS UMA COMPANHIA EM ORDEM DE MARCHA PARA A FRONTEIRA//

O segundo contingente de homens de cor assistiu hontem a sua missa votiva//

[...] O exemplo dos negros de S. Paulo é tão grandioso, tão alevantado tão gigantesco que a elle só se pode comparar o civismo do povo desta grande terra." [Transcrito]

Folha da Manhã. São Paulo, p. 4, 5 ago. 1932. Acervo APESP. Disponível em: http://www.arquivoestado.sp.gov.br/exposicao_1932/pdf/BR_APEsp_FMA_NH_05081932_004.pdf.

Documento 4



LEGIÃO negra. [s.l.], 15 nov. 1932. 1 fotografia, p&b. Acervo APESP. Coleção Áureo de Almeida Camargo. Pasta 65-3. Disponível em: http://www.arquivoestado.sp.gov.br/exposicao_1932/pdf/BR_APEsp_AAC_65-3_071_009.pdf.

2. Após ler o pequeno excerto sobre a participação dos negros no conflito de 32 e a transcrição da reportagem de capa da Folha da Manhã, observe a foto de um batalhão da "Legião Negra" e, relacionando essas informações, realize o que se pede:

a) Descreva a fotografia do batalhão (características do local, armamento, combatentes etc.). Sua descrição confirma as informações sobre a composição da "Legião Negra"? Explique sua resposta.

b) Compare o tratamento que a *Folha da Manhã* dá aos "negros de S. Paulo" às hierarquias e peculiaridades da "Legião Negra" descritas no excerto da introdução. As informações convergem ou divergem? Você vê motivos para essa abordagem do jornal? Em caso afirmativo, quais seriam esses motivos?

c) É possível encontrar semelhanças e estabelecer relações entre as intenções da *Folha da Manhã* e dos panfletos da **questão 1**? Como?